



 AUDIOVISUAL



pleitao@aryan.es |

910016658
+34 916574848

| www.aryan.es



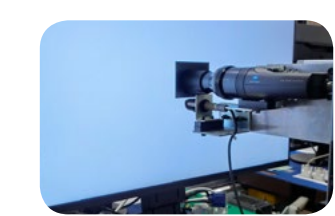
Fotografia & Vídeo

Introdução



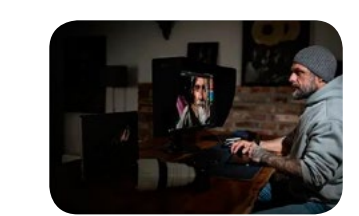
PAG. 3

Um NAS liga todos os seus fluxos de trabalho



PAG. 4

EIZO ColorEdge: Características principais



PAG. 5

Histórias de sucesso na produção cinematográfica, televisiva e fotográfica

NAS



PAG. 6

Fotografia, Áudio, Nuvem privada para freelancers



PAG. 7

Fotografia, Áudio, Nuvem privada para freelancers e microempresas



PAG. 8

Audiovisual, Fotografia, 4K, FHD, Edição ON-LAN, Nuvem privada portátil.



PAG. 9

AV, Fotografia, 4K, FHD, Edição ON-LAN, Nuvem privada para pequenas empresas, Servidor com ligação Thunderbolt 4



PAG. 10

Audiovisual, 8K, 4K, Streaming, Fluxo de trabalho no local, Nube Privado para Pymes



PAG. 11

Audiovisual, 8K, 4K, Streaming, Fluxo de trabalho no local, Nube Privado para Pymes



PAG. 13

Audiovisual, 8K, 4K, Fluxo de trabalho no local, Streaming, Radiodifusão, Nube Privado e Centro de Dados



PAG. 14

Unidades de disco rígido NAS e empresas

Monitores



PAG. 15

ColorEdge: Monitores profissionais para fotografia

- CS2400S
- CS2731
- CG2400S
- CS2740
- CG2700S



PAG. 19

ColorEdge: Monitores de vídeo profissionais

- CS2700S
- CG2700X
- CG319X
- PROMINENCE CG1



PAG. 23

FlexScan: Monitores de suporte

- FLT
- EV2480
- EV2760

Garantias e Serviços



PAG. 26

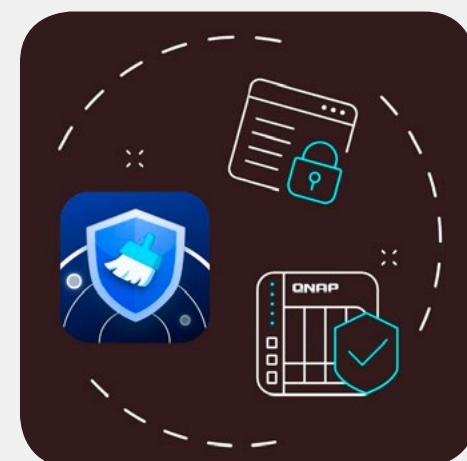
Garantias

Facilidade de armazenamento, partilha e pesquisa de fotografias

Todos os fotógrafos devem ter um QNAP NAS para armazenar fotografias e proteger as suas imagens. Com álbuns inteligentes com IA avançada e um potente motor de pesquisa, é extremamente fácil organizar, partilhar e pesquisar fotografias - todos podem começar a utilizá-lo facilmente!



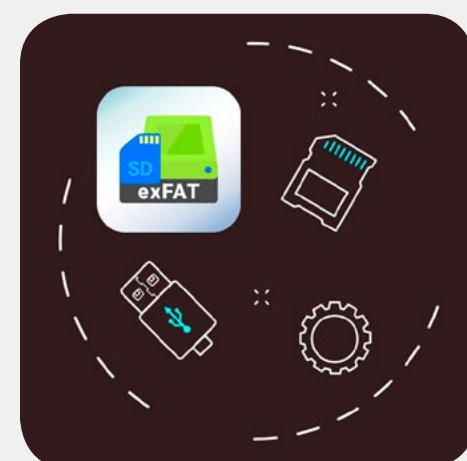
Imensa capacidade de armazenamento sem custos



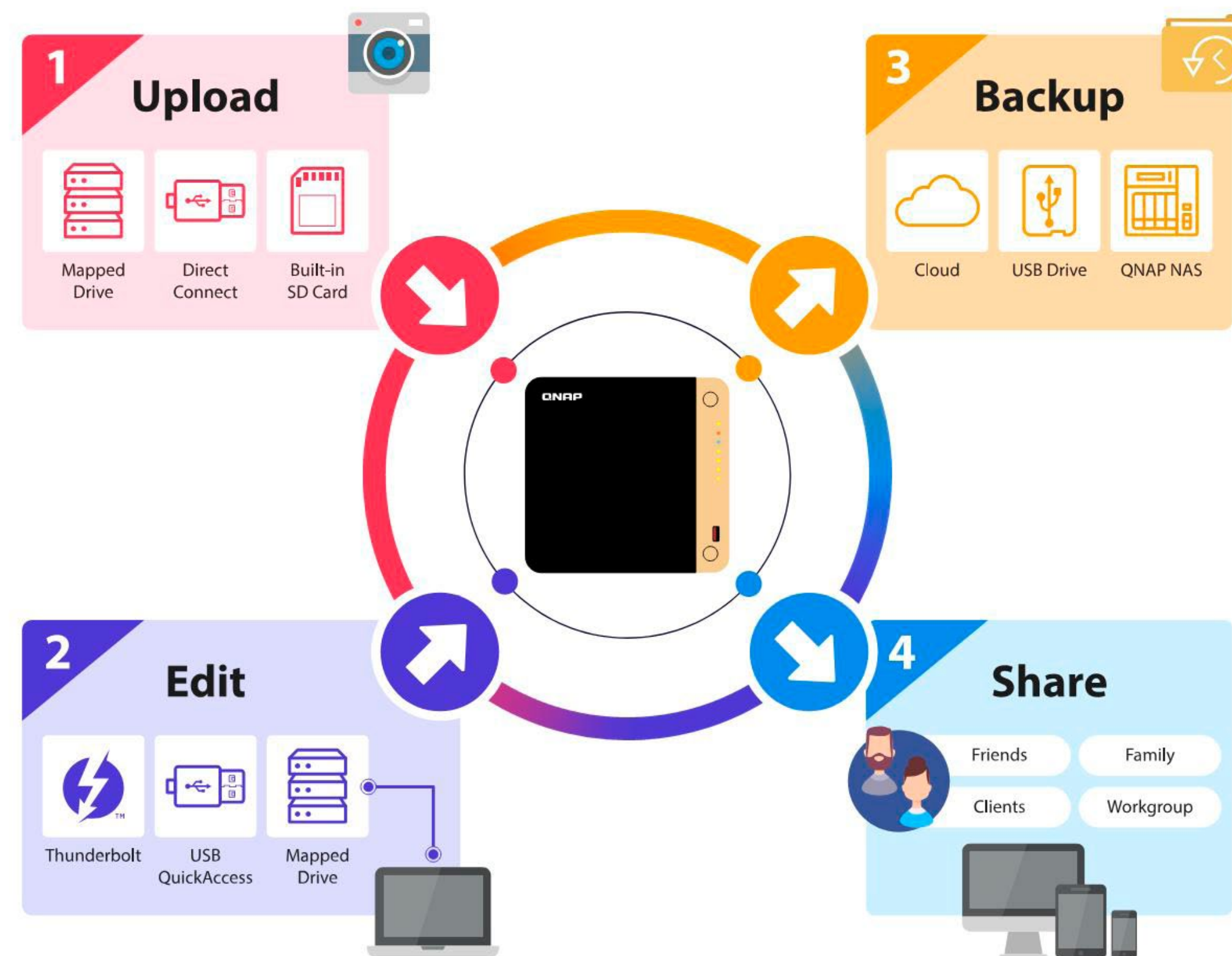
Prioridade à segurança dos dados



Álbuns inteligentes com IA



Suporte exFAT gratuito

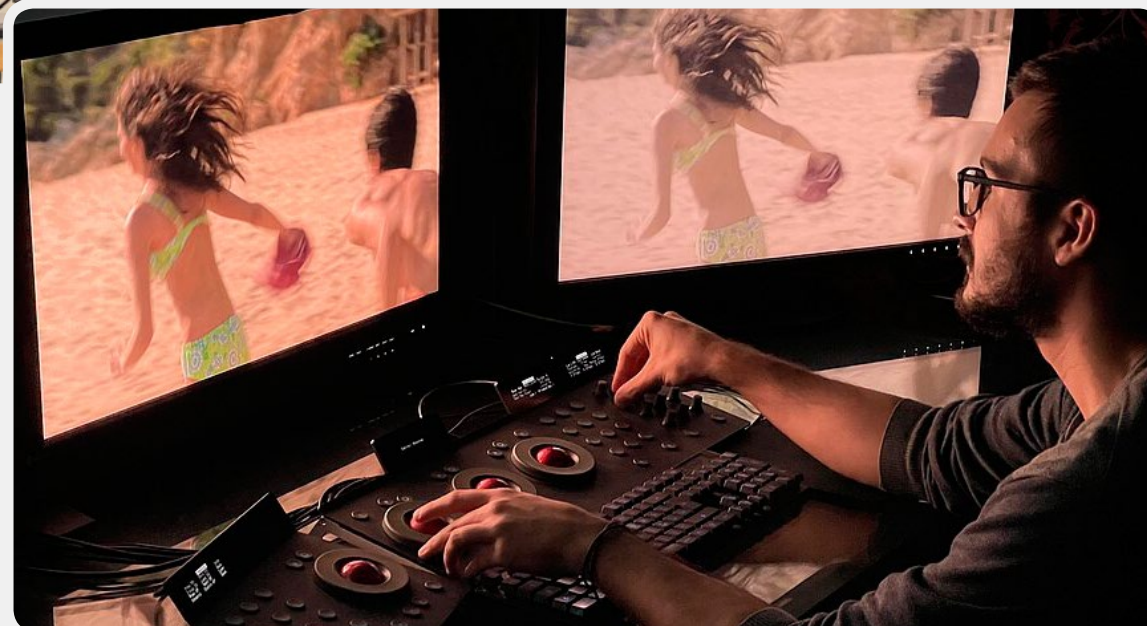


E um QNAP NAS dá-lhe mais:



Monitores gráficos

Precisão absoluta, fidelidade de cor e fiabilidade. É isso que um monitor gráfico EIZO ColorEdge representa. Os criativos de todo o mundo confiam nele todos os dias para criar, visualizar, otimizar e dar vida a trabalhos digitais.

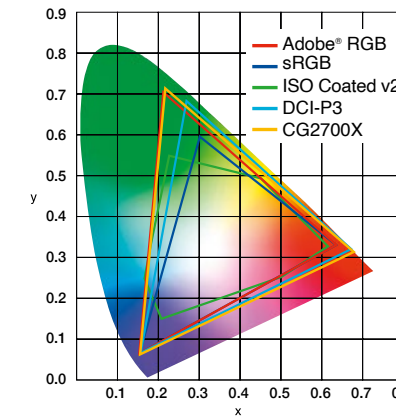


Por muito diferentes que sejam as necessidades criativas e as áreas de aplicação, todas elas têm uma coisa em comum: é necessário um monitor fiável para garantir uma visualização absolutamente precisa e sem distorções do ficheiro digital.

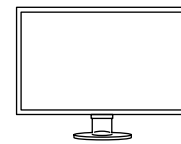
Por outras palavras: precisa de um EIZO ColorEdge.

Gamut

Ampla cobertura das gamas de cores relevantes, como AdobeRGB e DCI-P3, bem como das gamas de cores de impressão ISO Coated.



ColorEdge com DUE



Outros monitores sem DUE

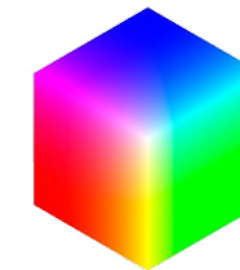


Equalizador de uniformidade digital (DUE)

Apresentação homogênea da cor e da luminosidade em todo o ecrã.

Transições suaves

Tabela de consulta (LUT) de 16 bits para uma apresentação completamente suave de gradientes, sem alterações de cor ou bandas.



Monitor com ecrã de 8 bits

Representação de 10 bits



Monitor com ecrã de 10 bits

A representação de 10 bits permite mais de mil milhões de tonalidades diferentes, 64 vezes mais do que com 8 bits.

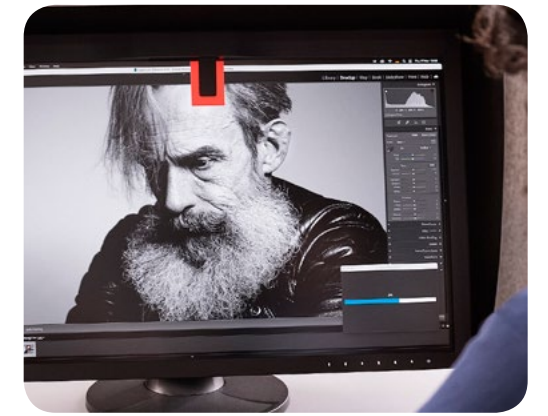
Resolução 4K

A densidade de píxeis muito elevada de 164 ppi apresenta imagens com grande detalhe.



Calibração de hardware

Calibração por hardware diretamente na tabela de consulta do monitor: rápida, fácil e sem perdas. A calibragem é baseada na calibragem de fábrica, o que a torna única em termos de precisão e velocidade. Demora menos de dois minutos a calibrar o EIZO EX4 no modo normal.

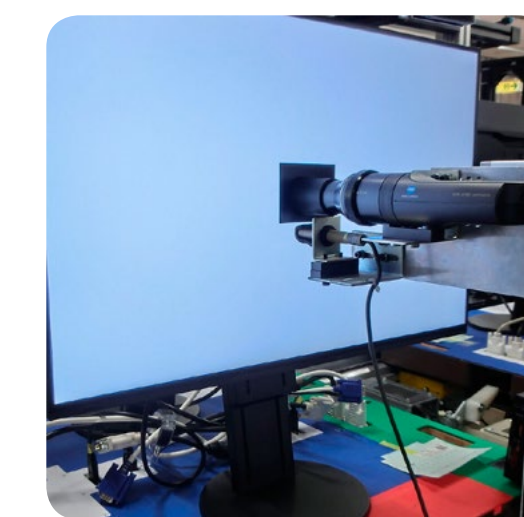


ColorNavigator

Software EIZO simples e preciso para calibração de hardware dos monitores ColorEdge, permitindo uma reprodução de cores personalizada e precisa para satisfazer os requisitos exactos da utilização pretendida.

Conectividade avançada através de USB-C

Uma das portas suporta sinal de vídeo e ligação de dados e fornece até 60 watts de potência.



Calibração de fábrica

Definições de cor e curva de tonalidade altamente precisas e personalizadas com pontos de retículo muito apertados e em todas as cores primárias.



FOTO, VÍDEO, GRÁFICO

ITN Post

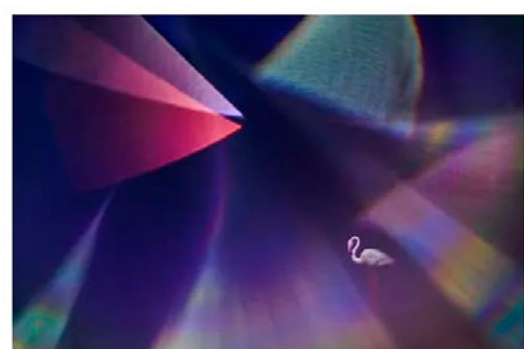
Fluxo de trabalho HDR no ITN Post: Como os monitores EIZO moldaram a segunda temporada de "Apocalypse of the Past" da Netflix.



FOTO, VÍDEO, GRÁFICO

Fabio Antenore

"Fotografia hiper-real" é como o fotógrafo suíço Fabio Antenore chama ao seu estilo, que lhe trouxe atenção e reconhecimento a nível mundial.



FOTO, VÍDEO, GRÁFICO

Zeitweise

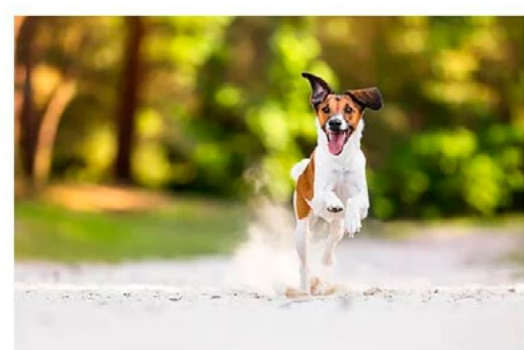
Jan Leßmann e Hermann Hirsch não são apenas excelentes fotógrafos de natureza, cujas fotografias, muitas vezes abstractas, obtêm regularmente o primeiro lugar em concursos de fotografia de renome.



FOTO, VÍDEO, GRÁFICO

Robert Maschke

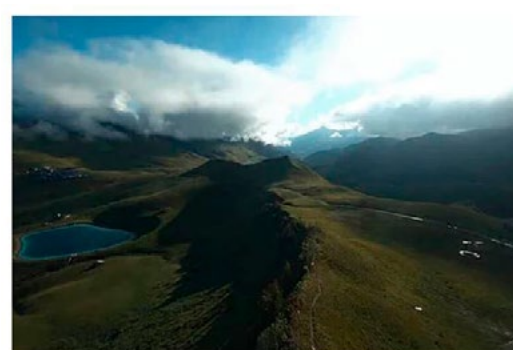
O fotógrafo alemão Robert Maschke diz-nos qual é o papel da ColorEdge CG2700X no seu fluxo de trabalho de edição de imagem.



FOTO, VÍDEO, GRÁFICO

Diana Mehner

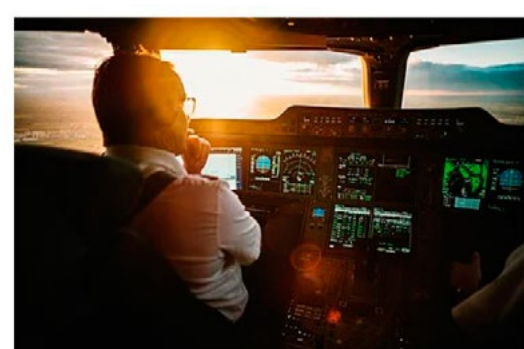
Numa entrevista, a fotógrafa profissional de cães Diana Mehner dá dicas para tirar fotografias invulgares de amigos de quatro patas.



FOTO, VÍDEO, GRÁFICO

Christin Necker

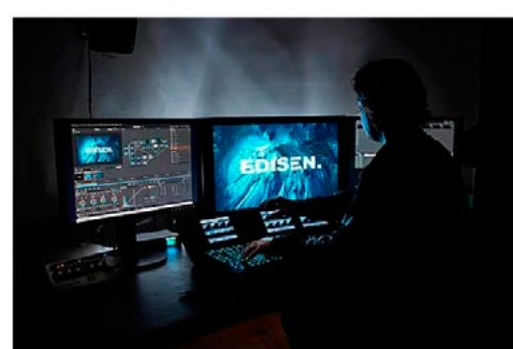
A fotógrafa e cineasta Christin Necker tem como objetivo inspirar os seus espectadores através do poder da narrativa visual e considera a fotografia de lapso de tempo uma das suas especialidades.



FOTO, VÍDEO, GRÁFICO

Mehrdad Abedi

Vistas espectaculares a partir das janelas do cockpit: o assistente de bordo e fotógrafo de viagens Mehrdad Abedi utiliza a ColorEdge CS2731 para o processamento de imagens.



FOTO, VÍDEO, GRÁFICO

Edisen

A Edisen é um parceiro global de serviço completo em comunicações, entretenimento, pós-produção e MarTech. Escolheram o monitor de referência CG3146 para satisfazer as suas exigências em termos de desempenho e funcionalidade.



"É importante para nós que os nossos dados estejam disponíveis 24 horas por dia, 7 dias por semana".

Paolo Galli - Chefe do Departamento Técnico, Canale 50

Ler o processo >



"Graças ao HybridMount, conseguimos ter todo o nosso arquivo digital tanto no local como na nuvem."

Ángel Trinchán, Gestor de TI no Entropy Studio

Ler o processo >



"A QNAP tem um excelente software de gestão de dados e é uma marca que ajuda os seus clientes e fornecedores".

Max Tersch, Diretor de Operações da White Light Studio Co.,Ltd.

Ler o processo >



"A QNAP tem um excelente software de gestão de dados e é uma marca que ajuda os seus clientes e fornecedores".

Max Tersch, Diretor de Operações da White Light Studio Co.,Ltd.

Ler o processo >



"A Parkmedia - Mediapro utiliza a QNAP para a pós-produção de suportes digitais."

• Parkmedia

Ler o processo >



"Otimização dos processos de edição colaborativa graças a um TVS-1282T3".

• Elastic Studios

Ler o processo >



"O QNAP TVS-673e, com conectividade 10GbE, oferece armazenamento de dados seguro e acesso a arquivos em alta velocidade."

• International Screen Academy

Ler o processo >



"Otimização dos fluxos de trabalho de pós-produção com o TVS-1282T3 e o QSW-1208-8C."

• DeltaVision

Ler o processo >

PVD
480,51€

TS-464-8G

NAS compacto de 4 compartimentos com desempenho superior. Com capacidade para até 66TB de armazenamento e 4TB de cache SSD M.2, o TS-464 responde aos seus desafios multitarefa para gestão de ficheiros, cópia de segurança, colaboração e conversão de vídeo.



Conectividade
2,5 GbE



Quatro núcleos
para multitarefas



Conversão de
vídeo suave



Atualização para
10GbE de porta
dupla



Transferência USB
mais rápida



Mais ranhuras
para SSD M.2
NVMe



Especificações

CPU

Processador Intel® Celeron® N5095 quad-core, quad-threaded com uma potência até 2,9GHz x86 de 64 bits

Interface

- 2x ranhuras PCIe M.2 2280 Gen 3 x1 PCIe
- 2x porta 2,5 GbE (2,5G/1G/100M)
- 1x Ranhura PCIe Gen 3 x2
- 2x porta USB 2.0
- 2x portas USB 3.2 Gen 2 Tipo A (10 Gbps)
- 1x HDMI™ 2.1 (até 4096 x 2160 @ 60Hz)
- Porta de 5 GbE (5G/2,5G/1G/100M) Opcional através de placa de expansão PCIe
- Porta de 10 GbE Opcional através de placa de expansão PCIe

Baía de unidades

4 unidades SATA 6Gb/s de 3,5"

Memória flash

4 GB (proteção do sistema operativo de arranque duplo)

Memória do sistema sistema / máximo

8 GB de memória DDR4 SODIMM (1 módulo de 8 GB) / 16 GB (2 módulos de 8 GB)

Consumo de energia/suspensão típicos

40.53 W / 21.61 W

Dimensões

165 × 170 × 226,5 mm (altura × largura × profundidade)

Para projectos Qnap superiores a 3.000 euros, peça descontos ao seu representante de vendas.

✓ **Fotografia, áudio, nuvem privada para freelancers e microempresas**

TS-673A-8G

PVD
724,74 €



2.5 GbE

O NAS AMD Ryzen™ quad-core de 2,2 GHz com conectividade 2,5 GbE suporta expansão SSD PCIe e NVMe M.2 para adicionar conectividade SSD M.2 e 10 GbE de alta velocidade; e OS duplo QTS e QuTS hero para maior flexibilidade.



Conectividade
2,5 GbE



Expansão PCIe
flexível



Aplicações GPU



Aceleração da
cache SSD



Aplicações de
virtualização



Compatível
com o sistema
operativo QTS/
QuTS hero

Especificações

CPU

Processador AMD Ryzen™ V1500B 2.2GHz quad-core, oito threads incorporado Processador AMD Ryzen™ V1500B 2.2GHz. 64-bit x86

Interface

- 2x ranhuras para M.2 2280 PCIe Gen3 x1
- 2x portas 2,5 GbE (2,5G/1G/100M)
- 2x ranhura PCIe Gen 3 x4
- 3x portas USB 3.2 Gen 2 Tipo A 10Gbps
- 1x porta USB 3.2 Gen 2 Tipo C 5Gbps
- Porta de 5 GbE (5G/2,5G/1G/100M) Opcional através de placa de expansão PCIe
- Porta de 10 GbE Opcional através de placa de expansão PCIe
- Saída HDMI™ Opcional através de adaptador PCIe

Baía de unidades

6 unidades SATA 6Gb/s, 3Gb/s de 3,5"

Memória flash

5 GB (proteção do sistema operativo de arranque duplo)

Memória do sistema sistema / máximo

8 GB de memória DDR4 SODIMM (1 módulo de 8 GB) / 64 GB (2 módulos de 32 GB)

Consumo de energia/suspensão típicos

45.89 W / 21.89 W

Dimensões

180,2 × 264,3 × 279,6 mm (Altura x Largura x Profundidade)

Para projectos Qnap superiores a 3.000 euros, peça descontos ao seu representante de vendas.

✓ **Audiovisual, fotografia, 4K, FHD, Edição ON-LAN, Nuvem privada portátil.**

TBS-H574TX-I5-16G

PVD De
1.475,06 €

Concebido para cenários de filmes, pequenos estúdios, equipas de produção de vídeo de pequena escala, utilizadores domésticos e pequenos escritórios. NASbook compacto totalmente flash com Thunderbolt™.

- Fornece aos editores individuais um espaço de armazenamento dedicado de elevada capacidade e conectividade de 2,5 GbE ou superior (2,5/5/10 GbE)
- Podem ser montados vários dispositivos NAS no escritório e também pode ser configurada a sincronização de pastas específicas entre dispositivos NAS
- Utilização de um comutador 10GbE para transferência de dados

Especificações

Encomende aqui discos para o seu projeto personalizado ✨

CPU	Intel® Core™ i5-1340PE 12C(4P+8E)/16T até 4,50GHz
Interface	<ul style="list-style-type: none">• 1x 10GBASE-T (10G/5G/2,5G/1G/100M)• 1x 2,5 GbE (2,5G/1G/100M)• 2x Thunderbolt™ 4• 5 x ranuras M.2 2280 PCIe Gen 3• 1x USB 2.0• 2x USB 3.2 Gen 2 (10 Gbps)• 1x HDMI™ 1.4b
Baía de unidades	5 x E1.S até 15 mm (5x PCIe Gen 3 x2)
Memória flash	5 GB (proteção do sistema operativo de arranque duplo)
Memória do sistema / máximo	16 GB de RAM a bordo / Não expansível
Consumo típico de energia	46 W
Dimensões	60 × 215 × 199 mm (altura x largura x profundidade)

Para projectos Qnap superiores a 3.000 euros, peça descontos ao seu representante de vendas.

✓ AV, Fotografia, 4K, FHD, Edição ON-LAN, Nuvem privada para pequenas empresas, Servidor com ligação Thunderbolt 4

TVS-h874T-i9-64G

PVD De
3.308,83 €

Estação de trabalho de pós-produção compacta e de elevado desempenho para Mac. Com Thunderbolt™ 4 NAS. Concebida para criadores e pequenos estúdios.

- Ideal para estúdios com um máximo de 10 pessoas
- Ideal para pequenos escritórios com estações de trabalho com espaço limitado e um elevado grau de funcionamento autónomo
- As estações de trabalho são principalmente sistemas Mac® com Thunderbolt™.
- A equipa de produção tem requisitos de edição de pós-produção online

Especificações

CPU	Processador Intel® Core™ i9 de 16 núcleos (8P+8E) e 24 threads
Interface	<ul style="list-style-type: none">• 2x Thunderbolt™ 4• 2x 2,5G/1G/100M/10M• 2x 2x ranhuras M.2 2280 PCIe Gen 4 x4• 1x USB 3.2 Gen 2 Tipo C 10Gbps• 2x USB 3.2 Gen 2 Tipo A 10Gbps• 1x HDMI™ 1.4b (até 4096 x 2160 @ 30 Hz) <ul style="list-style-type: none">• Porta opcional de 5 GbE (5G/2,5G/1G/100M) através da placa de expansão PCIe• Porta opcional de 10 GbE através de placa de expansão PCIe
Baía de unidades	8 x 3,5" unidades SATA 6Gb/s, 3Gb/s
Memória flash	5 GB (proteção do sistema operativo de arranque duplo)
Memória do sistema / máximo	64 GB de RAM / 64 GB (2 módulos de 32 GB)
Consumo de energia/ suspensão típicos	104.35 W / 62.668 W
Dimensões	180,2 x 329,3 x 279,6 mm (Altura x Largura x Profundidade)

Para projectos Qnap superiores a 3.000 euros, peça descontos ao seu representante de vendas.

TS-H1290FX-7232P-64G

PVD De
5.097,87 €



Solução de armazenamento totalmente flash de baixa latência. Ideal para armazenamento de alto desempenho e cenários de produção de vídeo.

- Para estúdios com 25 pessoas ou mais
- Estúdios profissionais que gerem a produção de vídeo 8K e necessitam do mais alto nível de eficiência de transmissão e conectividade de rede
- As equipas utilizam principalmente sistemas não-Mac®.
- A edição de pós-produção é necessária online e não está tão preocupada com o espaço total de armazenamento

Especificações

Encomende aqui discos para o seu projeto personalizado ✨

CPU	Processador AMD EPYC™ 7232P/7252 de 8 núcleos e 16 threads (até 3,2 GHz)
Interface	<ul style="list-style-type: none">• 2x portas 2.5G/1G/100M/10M• 2x portas SmartNIC SFP28 25GbE• 3x USB 3.2 Gen 1• 4x ranhura PCIe
Baía de unidades	12 x 2,5 polegadas U.2 PCIe NVMe / SATA 6Gbps
Memória flash	5 GB (proteção do sistema operativo de arranque duplo)
Memória do sistema / máximo	64 GB de RAM / 1 TB (8 módulos de 128 GB)
Consumo típico de energia	134.41 W
Dimensões	150 x 368 x 362 mm (altura x largura x profundidade)

Para projectos Qnap superiores a 3.000 euros, peça descontos ao seu representante de vendas.

✓ **Audiovisual, 8K, 4K, Streaming, Fluxo de trabalho no local, Nube Privado para Pymes**

TS-h1090FU-7232P-64G

PVD De
5.276,77 €

Solução de armazenamento totalmente flash de baixa latência. Ideal para armazenamento de alto desempenho e cenários de produção de vídeo.

- Para estúdios com 25 pessoas ou mais
- Estúdios profissionais que gerem a produção de vídeo 8K e necessitam do mais alto nível de eficiência de transmissão e conectividade de red
- As equipas utilizam principalmente sistemas não-Mac®.
- A edição de pós-produção é necessária online e não está tão preocupada com o espaço total de armazenamento

Especificações

Encomende aqui discos para o seu projeto personalizado ✨

CPU	Procesador AMD EPYC™ 7302P de 16 núcleos y 32 hilos (con potencia de hasta 3,3 GHz)
Interface	<ul style="list-style-type: none">• 2x 2,5G/1G/100M/10M• 2x puertos SmartNIC SFP28 25GbE• 3x USB 3.2 Gen 1• 2x Ranura PCIe
Baía de unidades	10 unidades NVMe PCIe U.2 / SATA de 2,5 a 6Gbps
Memória flash	5 GB (protección del sistema operativo de doble arranque)
Memoria del sistema / máxima	256 GB de RAM / 1 TB+(12 módulos de 128 GB)
Consumo típico de energia	157.97 W
Dimensões	44 × 430 × 582 mm (altura x largura x profundidade)

Para projectos Qnap superiores a 3.000 euros, peça descontos ao seu representante de vendas.



TS-h2490FU-7232P-64G

PVD De
7.063,00 €

Armazenamento totalmente flash NVMe U.2 de 24 compartimentos baseado em ZFS, criado para cargas de trabalho virtualizadas de alto desempenho e baixa latência, centros de dados e streaming de 8K.



Desempenho
SSD ideal



Pasarela de
armazenamento en la
nube



Armazenamento à escala
de petabytes



Aplicações de
virtualização

Especificações

Encomende aqui discos para o seu projeto personalizado ✨

CPU

Processador AMD EPYC™ 7232P/7252 de 8 núcleos e 16 threads (até 3,2 GHz)

Interface

- 2x 2,5G/1G/100M/10M
- 2x SmartNIC SFP28 25GbE
- 2x USB 3.2 Gen 1
- 5x ranhura PCIe

Baía de unidades

24 unidades NVMe PCIe U.2 de 2,5 polegadas

Memória flash

5 GB (proteção do sistema operativo de arranque duplo)

Memória do sistema / máximo

64 GB de RAM / 4 TB (16 módulos de 256 GB)

Consumo típico de energia

277.64 W

Dimensões

88,3 × 480,97 × 510,23 mm (Altura x Anclaje x Profundidad)

Para projectos Qnap superiores a 3.000 euros, peça descontos ao seu representante de vendas.

✓ **Audiovisual, 8K, 4K, Flujo de trabajo local, Streaming, Radiodifusión, Nube Privada y Centro de Datos**

TDS-h2489FU-4314-256G

PVD De
17.889,00 €

Armazenamento ZFS NVMe totalmente flash com dois processadores (2 x 8 núcleos e 2 x 16 núcleos) concebido para servidores de ficheiros sensíveis à latência, cargas de trabalho virtualizadas e transmissão 4K/8K. (suporta o sistema operativo QuTS hero ou QTS)



Desempenho e resistência otimizados da SSD



Gateway de armazenamento em nuvem



Expansão flexível do armazenamento



Aplicações de virtualização

Especificações

Encomende aqui discos para o seu projeto personalizado ✨

CPU

2 processadores Intel® Xeon® Silver 4314 de 16 núcleos/32 threads (até 3,4 GHz)

Interface

- 4x 2,5G/1G/100M/10M
- 2x SmartNIC SFP28 25GbE
- 2x M.2 2280 NVMe PCIe
- 4x USB 3.2 Gen 1
- 2x ranhura PCIe

Baía de unidades

24 (16 x 2,5 polegadas U.2 PCIe NVMe + 8 x 2,5 polegadas U.2 PCIe NVMe/SATA 6Gbps)

Memória flash

5 GB (proteção do sistema operativo de arranque duplo)

Memória do sistema / máximo

256 GB de RAM / 1 TB (32 módulos de 32 GB)

Consumo típico de energia

467.59 W

Dimensões

88,3 x 446,2 x 713,2 mm (Altura x Largura x Profundidade)

Para projectos Qnap superiores a 3.000 euros, peça descontos ao seu representante de vendas.



Disco NAS 4 TB

88,90 €

Solução oficial de disco rígido Qnap NAS adequada para aplicações de centros de dados, vigilância centralizada e aplicações de hiperescala. Este modelo utiliza uma interface SATA. Tem 4TB e tamanho de sector de 512e/4kn.



Disco NAS 8 TB

161,00 €

Solução oficial de disco rígido Qnap NAS adequada para aplicações de centros de dados, vigilância centralizada e aplicações de hiperescala. Este modelo utiliza uma interface SATA. Tem 8 TB e foi concebido para funcionar 24 horas por dia, 7 dias por semana.



Disco NAS 12 TB

218,50 €

Solução oficial de disco rígido Qnap NAS para aplicações em centros de dados, vigilância centralizada e aplicações em hiperescala. Este modelo utiliza uma interface SATA. Tem 12 TB e foi concebido para funcionar 24 horas por dia, 7 dias por semana.



Disco NAS 16 TB

288,07 €

Solução oficial de disco rígido Qnap NAS para aplicações em centros de dados, vigilância centralizada e aplicações em hiperescala. Este modelo utiliza uma interface SATA. Tem 16 TB e foi concebido para funcionar 24 horas por dia, 7 dias por semana.



Disco NAS 20 TB

392,38 €

Solução oficial de disco rígido Qnap NAS para aplicações em centros de dados, vigilância centralizada e aplicações em hiperescala. Este modelo utiliza uma interface SATA. Tem 20 TB e foi concebido para funcionar 24 horas por dia, 7 dias por semana.



Disco Enterprise 4 TB

148,00 €

Solução oficial de disco rígido Qnap ENTERPRISE adequada para aplicações em centros de dados, vigilância centralizada e aplicações em hiperescala. Este modelo utiliza uma interface SATA. Tem 4TB e 5400RPM e 256MB de cache.



Disco Enterprise 8 TB

173,83 €

Solução oficial de disco rígido Qnap ENTERPRISE para aplicações em centros de dados, vigilância centralizada e aplicações em hiperescala. Este modelo utiliza uma interface SATA. Tem 8 TB e foi concebido para funcionar 24x7.



Disco Enterprise 12 TB

260,24 €

Solução oficial de disco rígido Qnap ENTERPRISE para aplicações em centros de dados, vigilância centralizada e aplicações em hiperescala. Este modelo utiliza uma interface SATA. Tem 12 TB e foi concebido para funcionar 24x7.



Disco Enterprise 16 TB

283,10 €

Solução oficial de disco rígido Qnap ENTERPRISE para aplicações em centros de dados, vigilância centralizada e aplicações em hiperescala. Este modelo utiliza uma interface SATA. Tem 16 TB e foi concebido para funcionar 24x7.



Disco Enterprise 20 TB

332,77 €

Solução oficial de disco rígido Qnap ENTERPRISE para aplicações em centros de dados, vigilância centralizada e aplicações em hiperescala. Este modelo utiliza uma interface SATA. Tem 20 TB e foi concebido para funcionar 24x7.



Rail-B02

Guia de montagem em rack para NAS.

55,67 €

Promoção PVD
560 € + IVA

CS2400S

O CS2400S combina uma excelente qualidade de imagem com conectividade de última geração, tornando-o no monitor de 24" ideal para os profissionais criativos mais exigentes.



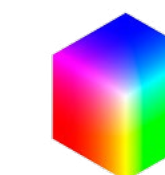
Resolução WUXGA de 24 polegadas com altura extra



Conectividade USB-C



Calibração de hardware



Cores LUT perfeitas de 16 bits



Adobe RGB

Especificações

Ver ficha técnica

Painel

24,1" IPS (Wide Gamut)

Ligações

- USB-C (Modo DisplayPort Alt, HDCP 2.3), DisplayPort (HDCP 2.3), HDMI (Deep Colour, HDCP 2.3)
- USB 5Gbps (USB 3)
- Entrada USB: 1 x Tipo C (Modo DisplayPort Alt, fonte de alimentação 70 W máx.), 1 x Tipo B
- USB downstream: 4 x Tipo A (2 x 5Gbps (USB 3), 2 x USB 2)
- DisplayPort, HDMI (RGB, YUV)

Formato / Resolução

16:10 / 1920 x 1200

Brilho máximo / Recomendado

410 cd/m² / 120 cd/m²

Rácio de contraste recomendado

1350:1

Ângulo de visualização horizontal/vertical máximo

178° / 178°

Dimensões com suporte

554 x 396-551 x 245 mm (Largura x Altura x Profundidade)

5 ANOS GARANTIA

Promoção PVD
777 € + IVA

CS2731

Precisão, exatidão de cor e conectividade de última geração através de USB-C. Isto faz com que o monitor seja a interface central no fluxo de trabalho gráfico dos profissionais criativos mais exigentes.



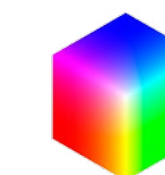
27" polegadas



Equalizador de uniformidade digital (DUE)



Calibração de hardware



Cores LUT perfeitas de 16 bits



Adobe RGB

Especificações

Ver ficha técnica

Painel

27", 68,5 cm, IPS (Wide Gamut)

Ligações

- USB-C (Modo DisplayPort Alt, HDCP 1.3), DisplayPort (HDCP 1.3), HDMI (Deep Color, HDCP 1.4), DVI-D (HDCP 1.4)
- USB 5Gbps (USB 3)
- Entrada USB: 1 x Tipo C (Modo DisplayPort Alt, fonte de alimentação 60 W máx.), 1 x Tipo B
- USB a jusante: 4 x Tipo A (2 x 5Gbps (USB 3), 2 x USB 2)
- Sinal gráfico: USB-C, DVI Single Link (TMDS), DisplayPort, HDMI (RGB, YUV)

Formato / Resolução

16:9 / 2560 x 1440

Brilho máximo / Recomendado

350 cd/m²

Rácio de contraste recomendado

1000:1

Ângulo de visualização horizontal/vertical máximo

178° / 178°

Dimensões com suporte

638 x 404,1-559,1 x 265 mm (Largura x Altura x Profundidade)

5 ANOS GARANTIA

**Promoção PVD
EM BREVE**

CG2400S

O CG2420 convence com um princípio simples: mostra as coisas como elas são. Isto é assegurado pelo microprocessador EIZO, que foi especialmente desenvolvido para uma reprodução e calibração de cores precisas.



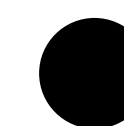
24" polegadas



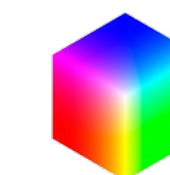
Equalizador de uniformidade digital (DUE)



Calibração de hardware



True Black



Cores LUT perfeitas de 16 bits



Adobe RGB

Em Breve

Especificações

[Ver ficha técnica](#) 

Painel

24", 61,1 cm, IPS (Wide Gamut)

Ligações

- USB Type-C (Modo DisplayPort Alt, HDCP 2.3), DisplayPort (HDCP 2.3), HDMI (Deep Color, HDCP 2.3)
- USB de entrada: USB 5Gbps: Tipo C (Modo DisplayPort Alt, Fonte de alimentação 70 W máx.), USB 5Gbps: Tipo B
- USB de saída: USB 5Gbps: Tipo A x 2, USB 2.0: Tipo A x 2

Formato / Resolução

16:10 / 1920 x 1200

Brilho máximo / Recomendado

410 cd/m²

Rácio de contraste recomendado

1800:1

Ângulo de visualização horizontal/vertical máximo

178° / 178°

Dimensões com suporte

564.4 x 413.1 - 568.1 x 330 mm (Largura x Altura x Profundidade)

5 ANOS GARANTIA

CS2740

PVD Promo
1.110 € + IVA

Ultra nítido, detallado y prístino, el CS2740 muestra imágenes, vídeos y gráficos. Gracias a la conectividad USB-C, el CS2740 se convierte en la interfaz central del flujo de trabajo gráfico de los profesionales creativos más exigentes.



27" polegadas



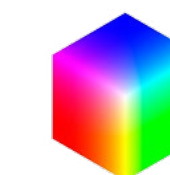
Ecualizador de uniformidad digital (DUE)



Calibração de hardware



Monitor 4K



Cores LUT perfeitas de 16 bits



Adobe RGB

Especificações

Ver ficha técnica

Painel

26,9", 68,4 cm, IPS (Wide Gamut)

Ligações

- USB-C (Modo DisplayPort Alt, HDCP 1.3), DisplayPort (HDCP 1.3), HDMI (Deep Color, HDCP 1.4/2.2)
- USB 5Gbps (USB 3)
- Ligação de rede RJ-45
- Entrada USB: 1 x Tipo C (Modo DisplayPort Alt, fonte de alimentação 60 W máx.), 1 x Tipo B
- USB a jusante: 4 x Tipo A (2 x 5Gbps (USB 3), 2 x USB 2)
- Sinal gráfico: USB-C, DisplayPort, HDMI (RGB, YUV)

Formato / Resolução

16:9 / 3840 x 2160 (4K UHD)

Brilho máximo / Recomendado

350 cd/m²

Rácio de contraste recomendado

1000:1

Ângulo de visualização horizontal/vertical máximo

178° / 178°

Dimensões com suporte

638 x 404-559 x 265 mm (Largura x Altura x Profundidade)

5 ANOS GARANTIA

CG2700S

Promoção PVD
1.488 € + IVA

A CG2700S combina precisão e conveniência sem compromissos com conectividade: graças à conectividade USB-C e LAN, integra-se em qualquer fluxo de trabalho moderno.



27" polegadas



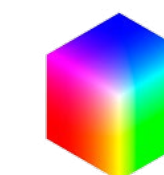
Ecualizador de uniformidad digital (DUE)



Calibração de hardware



True Black



Cores LUT perfeitas de 16 bits



Adobe RGB

Especificações

Ver ficha técnica

Painel

27", 68,5 cm, IPS (Wide Gamut)

Ligações

- USB-C (Modo DisplayPort Alt, HDCP 1.3/2.3), Display-Port (HDCP 1.3), HDMI (Deep Color, HDCP 1.4/2.3)
- USB 5Gbps (USB 3)
- Ligação de rede RJ-45
- Entrada USB: 1 x Tipo C (Modo DisplayPort Alt, fonte de alimentação máx. 92 W), 1 x Tipo B
- USB a jusante: 4 x Tipo A (2 x 5Gbps (USB 3), 2 x USB 2)
- Sinal gráfico: DisplayPort (RGB, YCbCr), HDMI (RGB, YCbCr)

Formato / Resolução

16:9 / 2560 x 1440

Brilho máximo / Recomendado

400 cd/m² / 120 cd/m²

Rácio de contraste recomendado

1600:1

Ângulo de visualização horizontal/vertical máximo

178° / 178°

Dimensões com suporte

638 x 416-571 x 245 mm (Largura x Altura x Profundidade)

5 ANOS GARANTIA



Promoção PVD
2.300 € + IVA

CG2700X

4K UHD, brilho máximo de 500 cd/m², segmentação HDR, USB-C com Power Delivery de 90+ W e conectividade LAN fazem do CG2700X o monitor ideal para criativos exigentes.



27" polegadas

HDR

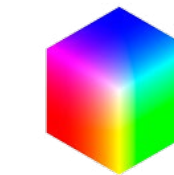
Modo HDR



Calibração de hardware



Monitor 4K UHD



Cores LUT perfeitas de 16 bits



Adobe RGB

Especificações

Ver ficha técnica ✨

Painel

27", 68,4 cm, IPS (Wide Gamut)

Ligações

- USB-C (Modo DisplayPort Alt, HDCP 1.3/2.3), Display-Port (HDCP 1.3), HDMI (Deep Color, HDCP 1.4/2.3)
- USB 5Gbps (USB 3)
- Ligação de rede RJ-45
- Entrada USB: 1 x Tipo C (Modo DisplayPort Alt, fonte de alimentação 94 W máx.), 1 x Tipo B
- USB a jusante: 4 x Tipo A (2 x 5Gbps (USB 3), 2 x USB 2)
- Sinal gráfico: DisplayPort (RGB, YCbCr), HDMI (RGB, YCbCr)

Formato / Resolução

16:9 / 3840 x 2160 (4K UHD)

Brilho máximo / Recomendado

500 cd/m² / 120 cd/m²

Rácio de contraste recomendado

1450:1

Ângulo de visualização horizontal/vertical máximo

178° / 178°

Dimensões com suporte

638 x 416-571 x 245 mm (Largura x Altura x Profundidade)

5 ANOS GARANTIA



Promoção PVD
3.150 € + IVA

CG319X

No mundo do vídeo 4K, bem como para fotógrafos e designers gráficos, o CG319X oferece vantagens decisivas: apresenta conteúdos com extrema nitidez graças à sua resolução de 149 ppi.



31" polegadas

HDR

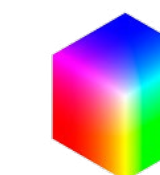
Modo HDR



Calibração de hardware



Monitor 4K UHD



Cores LUT perfeitas de 16 bits



Adobe RGB

Especificações

Ver ficha técnica

Painel

31,1", 78,9 cm, IPS (Wide Gamut)

Ligações

- 2x DisplayPort (HDCP 1.3), 2x HDMI (Deep Color, HDCP 1.4/2.2)
- USB 5Gbps (USB 3)
- Entrada USB: 1 x tipo B
- USB a jusante: 3 x tipo A
- Sinal gráfico: DisplayPort, HDMI (RGB, YUV)

Formato / Resolução

17:9 / 4096 x 2160 (4K DCI)

Brilho máximo / Recomendado

350 cd/m² / 120 cd/m²

Rácio de contraste recomendado

1500:1

Ângulo de visualização horizontal/vertical máximo

178° / 178°

Dimensões com suporte

735 x 434 - 588 x 290 mm (Largura x Altura x Profundidade)

5 ANOS GARANTIA



Promoção PVD
22.500 € + IVA

PROMINENCE CG1

Monitor de referência HDR profissional com sensor de calibração incorporado e conectividade IP, SDI e HDMI topo de gama.



30,5" polegadas

HDR

HDR Real



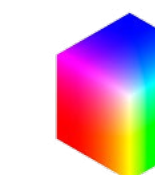
Calibração de hardware



Resolução DCI 4K



Equalizador de uniformidade digital (DUE)



LUT 3D e emulação

Especificações

Ver ficha técnica

Painel

30,5", 77,5 cm, Dual Layer IPS (Wide Gamut, 10 Bit)

Ligações

- 2x SFP28 (25GbE, ST 2110) IP direto, 2x BNC (12G/6G/3G/HD-SDI), 2x BNC (3G/HD-SDI), DisplayPort (HDCP 2.3), HDMI (Deep Color, HDCP 2.3)
- Saídas de sinal: 2 x BNC (12G/6G/3G/HD-SDI, através da saída (ativa)), 2 x BNC (3G/HD-SDI, através da saída (ativa))
- USB 5Gbps (USB 3), interface de controlo RJ45
- Entrada USB: 2 x tipo B, saída USB: 3 x tipo A
- Sinal gráfico: DisplayPort, HDMI (RGB, YUV)

Formato / Resolução

17:9 / 4096 x 2160 (4K DCI)

Brilho máximo / Recomendado

1000 cd/m²

Rácio de contraste recomendado

1000000:1

Ângulo de visualização horizontal/vertical máximo

178° / 178°

Dimensões com suporte

746.8 x 482.7 x 208 mm (Largura x Altura x Profundidade)

5 ANOS GARANTIA

Promoção PVD
429 € + IVA

FLT

O primeiro monitor de secretária do mundo a obter a classificação mais elevada da etiqueta energética europeia. A classificação na classe de eficiência energética A significa um consumo de energia excepcionalmente baixo.



Monitor de 24"
polegadas



Conectividade USB-C



Consumo de energia
de apenas 6W



Braço articulado
incluído de série



1º Classe A do
mundo em matéria
de rotulagem
energética

Especificações

[Ver ficha técnica](#)

Painel

23,8" IPS (Wide Gamut)

Ligações

- Entradas de sinal: USB-C (Modo DisplayPort Alt, HDCP 1.3)
- USB 5Gbps (USB 3)
- Entrada USB: 1 x Tipo C (Modo DisplayPort Alt, potência 60 W máx.)
- USB Downstream: 1 x Tipo C (Modo DisplayPort Alt, potência 15 W máx.)
- Sinal gráfico: USB-C

Formato / Resolução

16:9 / 1920 x 1200

Brilho máximo / Recomendado

250 cd/m²

Rácio de contraste recomendado

1000:1

Ângulo de visuali- zação horizontal/ vertical máximo

178° / 178°

Dimensões com suporte

550,2 x 327,8 x 24,4 mm (Largura x Altura x Profundidade)

5 ANOS GARANTIA

Promoção PVD
227 € + IVA

Cores disponíveis para o monitor



EV2480

O EV2480 torna-se uma base de ligação para tablets e computadores portáteis graças à sua interface USB-C. Alimentação, imagem, dados, áudio, teclado e rato, liga tudo ao computador com um único cabo.



Monitor de 24 polegadas



Conectividade USB-C. Carregue o seu portátil a partir do monitor



Ergonomia. Trabalhe de forma confortável e descontraída



Ligue os periféricos diretamente ao seu monitor



Cuidado dos olhos com controlo automático da luminosidade, sem cintilação ou redução da luz azul

Especificações

Ver ficha técnica ✨

Painel	23,8" IPS (Wide Gamut)
Ligações	<ul style="list-style-type: none">Entradas de sinal: USB-C (Modo DisplayPort Alt, HDCP 1.3), DisplayPort (HDCP 1.3), HDMI (HDCP 1.4)USB 5Gbps (USB 3)Entrada USB: 1 x Tipo C (Modo DisplayPort Alt, fonte de alimentação 70 W máx.)USB a jusante: 4 x tipo ASinal gráfico: USB-C, DisplayPort, HDMI (RGB, YUV)
Formato / Resolução	16:9 / 1920 x 1080
Brilho máximo / Recomendado	250 cd/m ²
Rácio de contraste recomendado	1000:1
Ângulo de visualização horizontal/vertical máximo	178° / 178°
Dimensões com suporte	537,8 x 332,4 - 523,6 x 230 mm (Largura x Altura x Profundidade)

5 ANOS GARANTIA

Promoção PVD
540 € + IVA

Cores disponíveis para o monitor



EV2760

Resolução de nível profissional, antirreflexo e sem cintilação: os pontos fortes do EV2760. As entradas HDMI, DVI-D e duas DisplayPort, bem como quatro portas USB downstream, oferecem a máxima conectividade.



Monitor de 24 polegadas



Conectividade USB-C. Carregue o seu portátil a partir do monitor



Modo picture by picture



Ligue os periféricos diretamente ao seu monitor



Cuidado dos olhos com controlo automático da luminosidade, sem cintilação ou redução da luz azul

Especificações

Ver ficha técnica ✨

Painel

27" IPS (Wide Gamut)

Ligações

- Entradas de sinal: 2x DisplayPort (HDCP 1.3), HDMI (HDCP 1.4), DVI-D (HDCP 1.4)
- USB 5Gbps (USB 3)
- Entrada USB: 1 x tipo B
- USB downstream: 4x tipo A
- Sinal gráfico: DisplayPort, HDMI (RGB, YUV), DVI Dual Link (TMDS)

Formato / Resolução

16:9 / 2560 x 1440

Brilho máximo / Recomendado

350 cd/m²

Rácio de contraste recomendado

1000:1

Ângulo de visualização horizontal/vertical máximo

178° / 178°

Dimensões com suporte

611,7 x 376,3-545,3 x 230 mm (Largura x Altura x Profundidade)

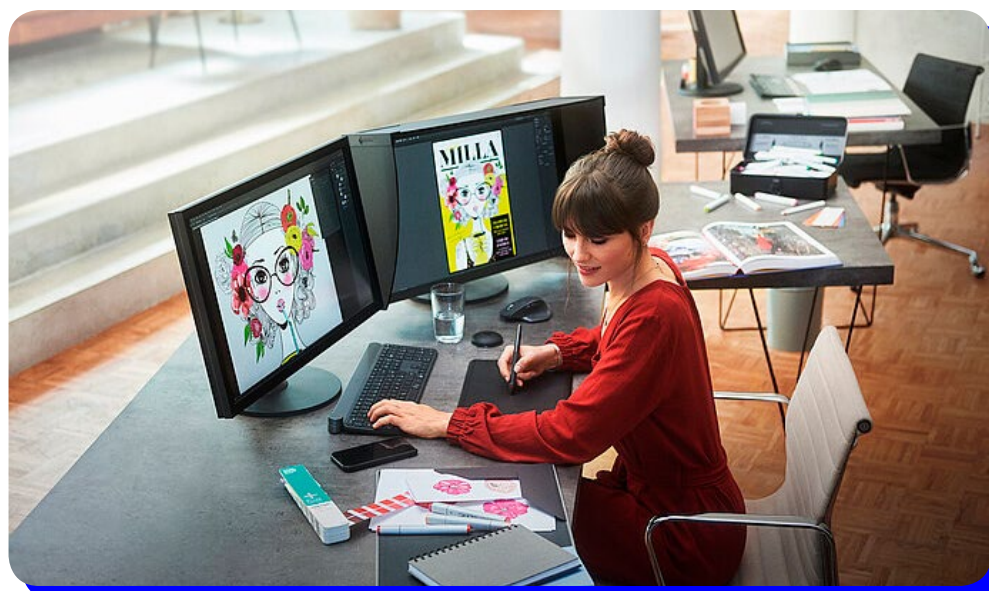
5 ANOS GARANTIA

EIZO ADVANCED WARRANTIES NA IBÉRIA

5 ANOS GARANTIA

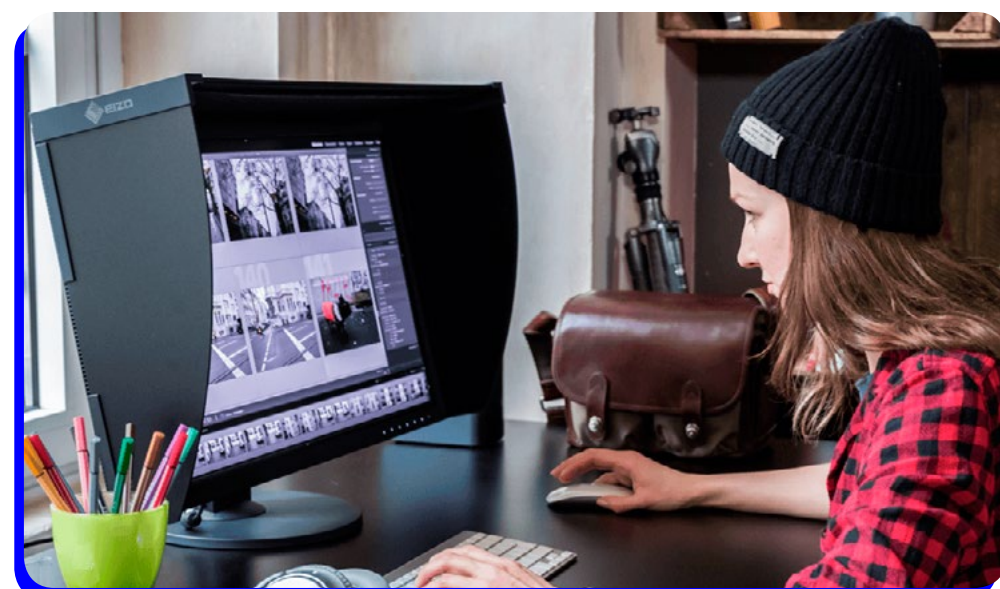
Extensão da garantia limitada da EIZO: 5 anos de garantia limitada com substituição gratuita da unidade defeituosa no prazo de 24 horas por uma unidade de substituição semelhante, desde que a notificação seja feita antes das 15:00 horas enquanto a unidade defeituosa está a ser reparada. Todos os custos de transporte cobertos pela EIZO Iberia em caso de intervenção ao abrigo da garantia dentro da área peninsular.

Substituição: Substituição gratuita do equipamento avariado no prazo de 24 horas por uma unidade de substituição, desde que a notificação seja efectuada antes das 15:00 horas, enquanto a unidade avariada está a ser reparada. Todos os custos de transporte cobertos pela EIZO Iberia em caso de intervenção em garantia dentro da área peninsular. Assistência opcional de instalação e calibração sujeita à aprovação do orçamento através do telefone +34 91 6574822.



Transporte: Todos os custos de transporte cobertos pela Eizo Iberia em caso de intervenção ao abrigo da garantia dentro da área peninsular*.

**Para condições fora da Península Ibérica, consulte o seu representante de vendas.*



QNAP ADVANCED WARRANTIES NA IBÉRIA

A QNAP Systems, Inc. oferece uma cobertura de **garantia comercial de 5 anos** com serviço telefónico NBD (Next Business Day) 24 horas por dia, 7 dias por semana e substituição avançada, com a opção de incluir intervenção no local.



ARP5

Durante o período de garantia, se tiver algum problema com o seu QNAP NAS ou Switch coberto por ARP5, oferecemos uma solução imediata. O Serviço de Substituição Avançada garante que pode receber um NAS ou Switch do mesmo modelo ou superior no dia útil seguinte, sem custos adicionais.

NOVO SERVIÇO DE INSTALAÇÃO REMOTA NAS

• 249 € PVD

Mais informações em breve

