

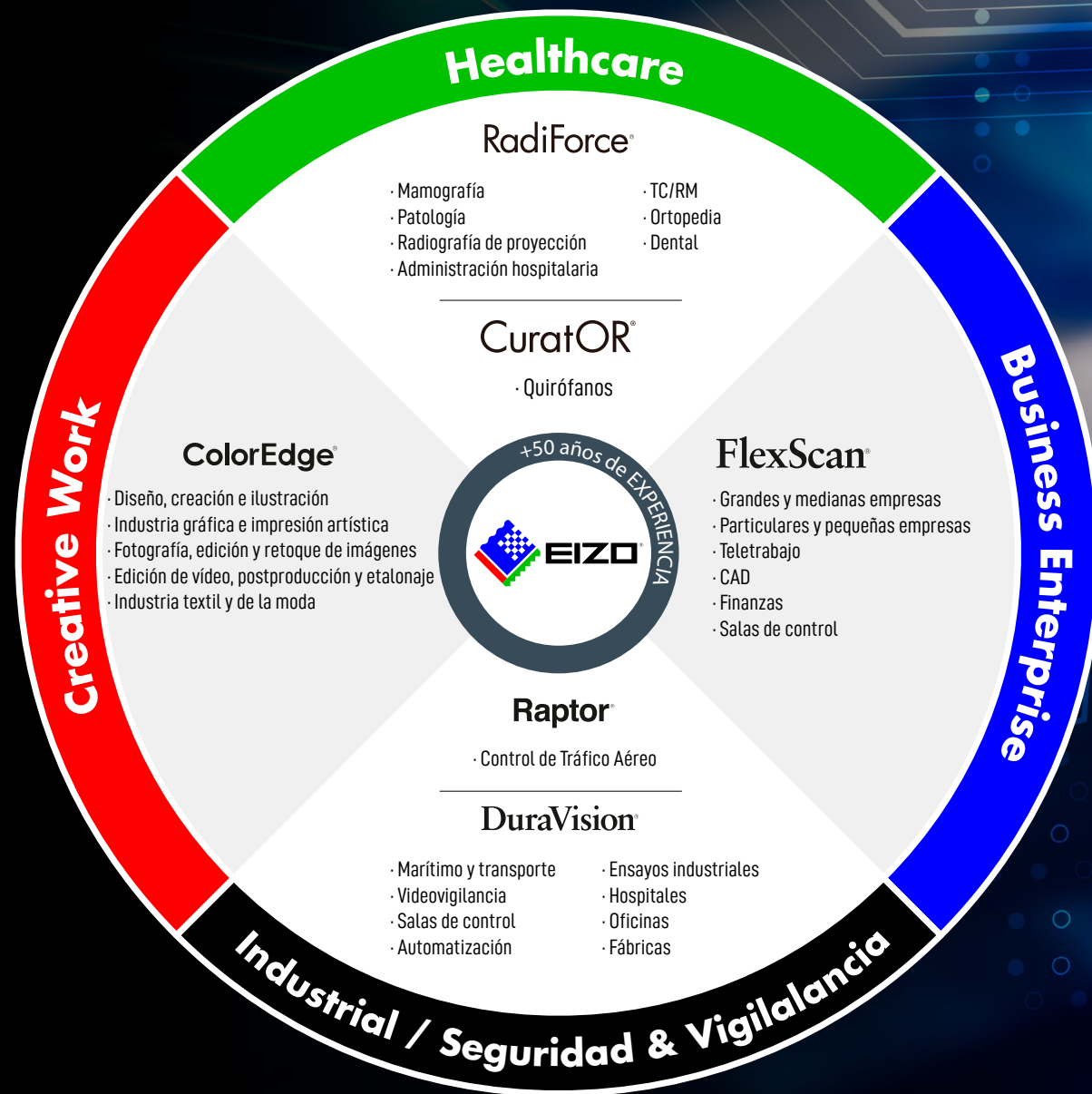


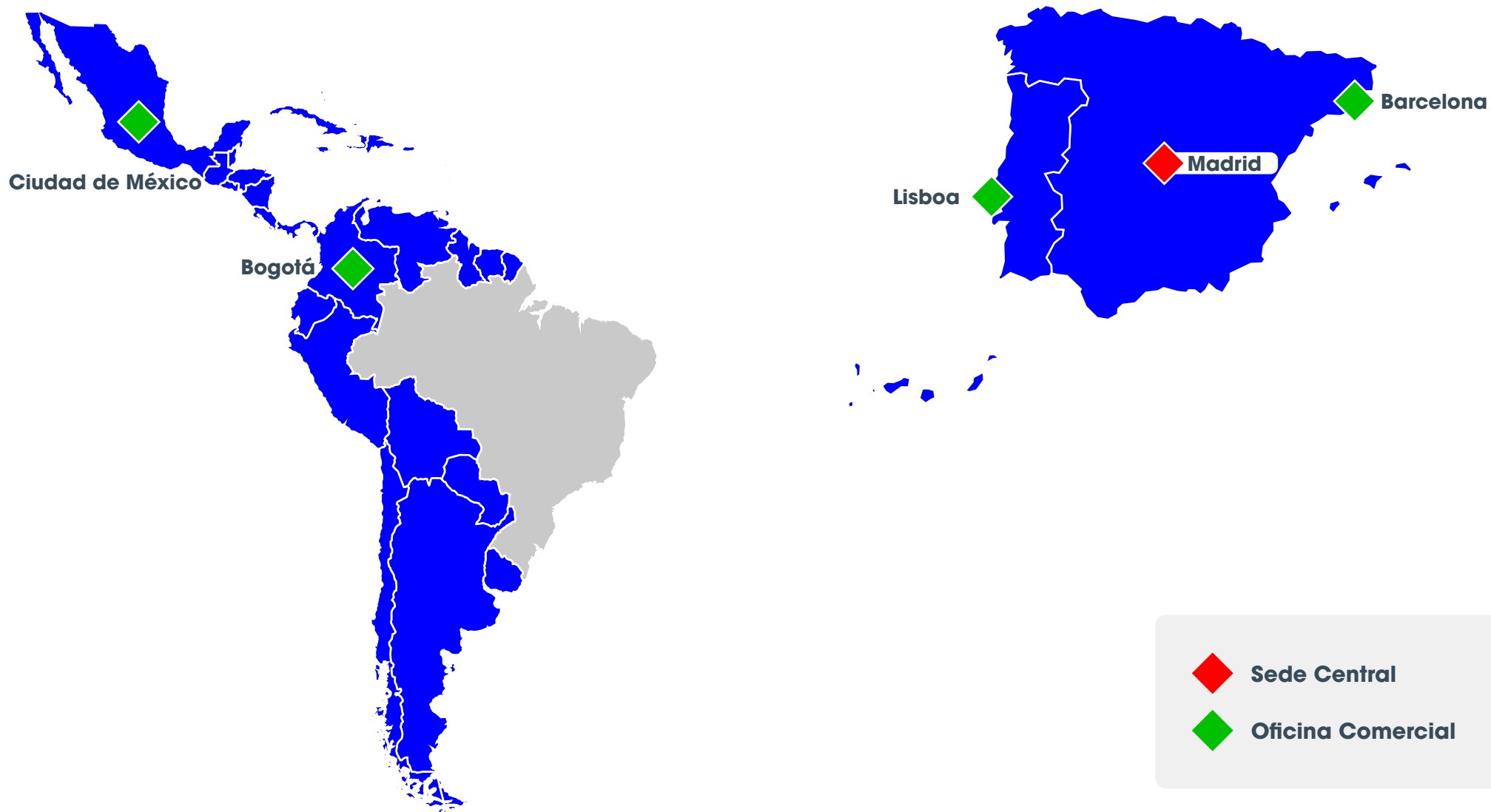
# Mercados Verticales

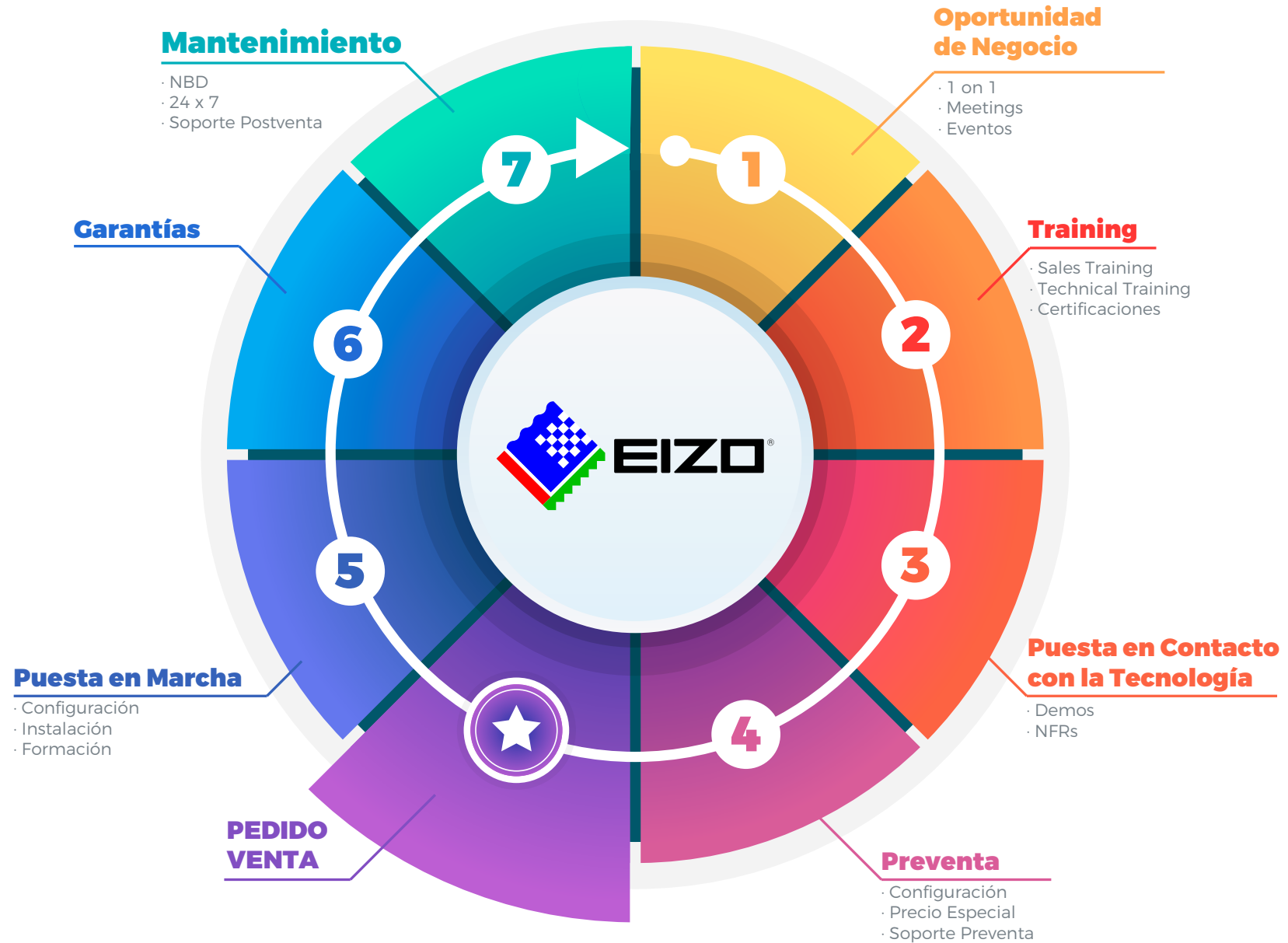
## EIZO Iberia & Latam

Avenida de la Industria 4, Natea Business Park  
Edificio E2 3º ES - 28108 Alcobendas, Madrid (Spain)

T. +34 91 657 48 22  
[www.eizo.es](http://www.eizo.es)









## ◆ Equipo Comercial

- Director Comercial División
- Account Manager
- Comercial Interno

## ◆ Equipo Preventa

- Director Preventa
- Preventa Nivel 2
- Preventa Nivel 1

## ◆ Equipo Postventa

- Postventa Nivel 2
- Postventa Nivel 1

## ◆ Equipo Back Office

- Asistente Comercial
- Dept. Financiero
- Dept. Logístico
- Renovaciones
- Dept. Operaciones
- Dept. Compras
- Dept. Marketing

# HEALTHCARE



Mamografía



Patología



Radiografía de proyección



Administración hospitalaria



TC / RM



Ortopedia



Dental



Quirófanos

## RadiForce®

### Monitores de visualización y diagnóstico médico

Los monitores de la serie RadiForce cubren ampliamente las distintas necesidades de las instalaciones médicas.

- ◆ Multimodalidad
- |
- ◆ Diagnóstico
- |
- ◆ Revisión clínica



RX1270



RX660



RX560-MD



RX370



RX270



GX560-MD  
Monocromático



MX317W



MX217SB



MX243W



MX194



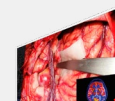
MS236WT-A

## CuratOR®

### Soluciones visuales para el quirófano integrado

La potente tecnología de reproducción de imágenes y gestión de vídeo en quirófano se une a la competencia y la experiencia.

- ◆ Endoscopia gran formato
- |
- ◆ Endoscopia medio formato
- |
- ◆ Sala resonancia magnética



EX5542



EX4942



EX4342



EX4342-3D



EX3242



EX3242-3D



EX3220



EX3220-3D



EX2721



LX3240-MR



LX1910

## Software



**RadiCS**  
Software de gestión y calibración de monitores RadiForce



**RadiNET Pro**  
Software para gestión de calidad en red. Con función remota



**Caliop**  
Software de integración que centraliza los flujos de trabajo clave de quirófano en una única plataforma

# CREATIVE WORK



**Diseño, creación  
e ilustración**



**Edición de vídeo,  
postproducción y  
etalonaje**



**Industria gráfica  
e impresión  
gráfica**



**Fotografía,  
edición y retoque  
de imágenes**



**Industria textil y  
de la moda**

## ColorEdge® Serie CS

- Gama de colores amplia
- LUT de 16 bits para una mayor profundidad de color
- Representación del color de 10 bits
- Representación homogénea de la imagen mediante el Ecuilizador de Uniformidad Digital (DUE)
- Calibración de fábrica de EIZO
- Software de calibración ColorNavigator incluido
- Cubierta antideslumbrante opcional



**CS2400S**



**CS2400R**



**CS2731**



**CS2740**

## ColorEdge® Serie CG

Además de las características de la serie CS, los monitores de la serie CG cuentan con características adicionales que los catapultan a la liga de gama alta absoluta de los monitores gráficos.

- Todas las características de la serie CS
- Sensor integrado para la autocalibración automática
- Mayores profundidades y contrastes gracias a la pantalla True Black
- Cubierta antideslumbrante incluida



**CG2420**



**CG2700S**



**CG2700X**



**CG319X**



**CG3146**



# INDUSTRIAL / SEGURIDAD & VIGILANCIA



Hospitales



Infraestructura



Fábricas



Marítimo



Videovigilancia



Oficinas



Salas de Control



Automatización



Ensayos Industriales



Transporte y Control Aéreo

## DuraVision®

Una amplia gama de robustas soluciones visuales diseñadas para aplicaciones especializadas y entornos exigentes, como los de seguridad y vigilancia, marítimo, industrial, etc.

◆ Decodificación IP

◆ Táctiles

◆ Marítimos



FDF2711W-IP



FDS1903-A



FDF2312W-IP



FDF4627W-IP



FDF2182WT



FDF2382WT-A



FDU2603W / WT



FDS1904 / T



MDU5501WT

## Raptor®

El sistema ATC Visual de EIZO se compone de monitores inteligentes, dispositivos de codificación y streaming, software y servidores de captura de datos y gestión de tarjetas gráficas dedicadas.

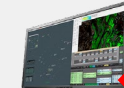
◆ Control Primario | ◆ Torre



SQ2826



RP5525



RP4325



RP3225



RP2425

# BUSINESS ENTERPRISE



**Grandes y medianas empresas**



**Particulares y pequeñas empresas**



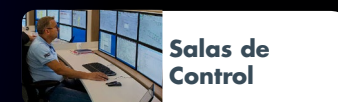
**Teletrabajo**



**CAD**



**Finanzas**



**Salas de Control**

## FlexScan® | 4K UHD

Los modelos admiten resolución 4K (3840 x 2160 píxeles), mostrando cuatro veces más la cantidad de información que los monitores HD (1920 x 1080 píxeles) estándar. Con 4K, puede mostrar más aplicaciones simultáneamente en una sola pantalla, reduciendo el desplazamiento o cambiar de ventana con frecuencia.



**EV3240X**



**EV2740X**



**EV2785**

## FlexScan® | Ultra Slim

Estos monitores prácticamente no tienen marco. Incluso con los bordes negros a lo largo del perímetro de la pantalla LCD hay muy poca distancia entre el área de visualización de cada pantalla en una configuración multimonitor, lo que permite una visualización casi perfecta.



**EV3895**



**EV2795**



**EV2781**



**EV2760**



**EV2495**



**EV2485**



**EV2456**



**EV2490**



**EV2480**



**EV2460**



**EV2360**

## FlexScan® | Slim

Monitores perfectos para ofrecer apoyo sobre un monitor principal y mejorar así los flujos de trabajo.



**EV2430**



**S2134**



**S1934**